

Hongkong Land
香港置地

DREAM


新的起点

梦想从这里启航

香港置地2015-2016重庆招聘手册

SEMA GOLD 2014 노벨디 Nobody

서울시립미술관



启迪·同一个理想
香港置地的抱负，使命和价值观

香港置地·抱负

香港置地-亚洲具领导地位的优质物业公司，能作为租客、顾客、员工及合作伙伴之首选。

香港置地·价值观

忠实诚信 卓越表现
开放沟通 长远目光
团队精神 精明创新

香港置地·使命

顾客

于每个市场透过提供最高的品质、服务及价值，长期超越顾客之期望，从而赢取顾客的终身信任及忠诚。

员工

为员工提供一个健康及富挑战性的工作环境，以提高工作满足感及个人发展机会，并能公平地奖励及表扬员工的贡献，以达致在业界中能拥有最具推动力、有承担、高生产力及忠诚的工作团队之公司。

股东

争取新投资机会及不断地改善品质、服务和效率以达致资产增长、获得高水平的投资回报及长期的资产升值。

发现 横跨百年的传奇

百年历史一个香港置地

香港置地集团（简称“香港置地”）为具领导地位的物业投资、管理及发展的上市集团。香港置地于1889年创立，以卓越表现、诚信及伙伴合作作为业务发展的基础。

香港置地在亚洲主要城市持有及管理近80万平方米集中于香港及新加坡之优质写字楼及高级零售物业。香港置地的物业吸引国际知名企业及高

级零售品牌。

香港置地在香港中环持有约45万平方米优质物业。此外，香港置地在新加坡拥有16万5千平方米、主要透过合营公司持有的高级写字楼物业，以及在雅加达中心区持有有一个优质写字楼物业组合之半数权益。香港置地亦正在大中华区及东南亚多个城市发展住宅及综合项目，包括位于北京

王府井的高级零售中心。香港置地在新加坡的附属公司MCL地产，为当地著名的住宅发展商。置地控股有限公司于百慕达注册成立，在伦敦证券交易所以标准上市地位作第一上市，同时亦在百慕达及新加坡作第二上市。其资产及投资由香港置地集团公司于香港管理。香港置地乃怡和集团成员之一。



1898年开发新东方大厦（于香港中环的首个开发项目）

布局亚太地区 建筑地标无数

澳门壹号广场，让时尚购物成为澳门旅游的新亮点；泰国 Gaysom 豪华购物中心，将泰国旅游提升到全新高度；新加坡滨海湾金融中心，让世界金融中心新加坡再度为世界瞩目……横跨8个国家，香港置地以百年亚洲高端物业缔造者的雄厚实力与远大理想，在三个世纪的砥砺前行历程中，创造出了一座又一座闪耀世界的亚洲城市地标。

香港置地 始于中环

1890年，香港中环最大规模的填海工程，揭开香港置地改变中环的第一步。百年之后，香港置地已在香港中环拥有及管理达45万平方米优质物业，吸引全球跨国企业及国际品牌入驻，成为香港中环最大的业主。交易广场、怡和大厦、遮打大厦、公爵大厦、置地广场、太子大厦……中环十二峰闪耀维港，构成香港作为全球金融中心的世界名片。



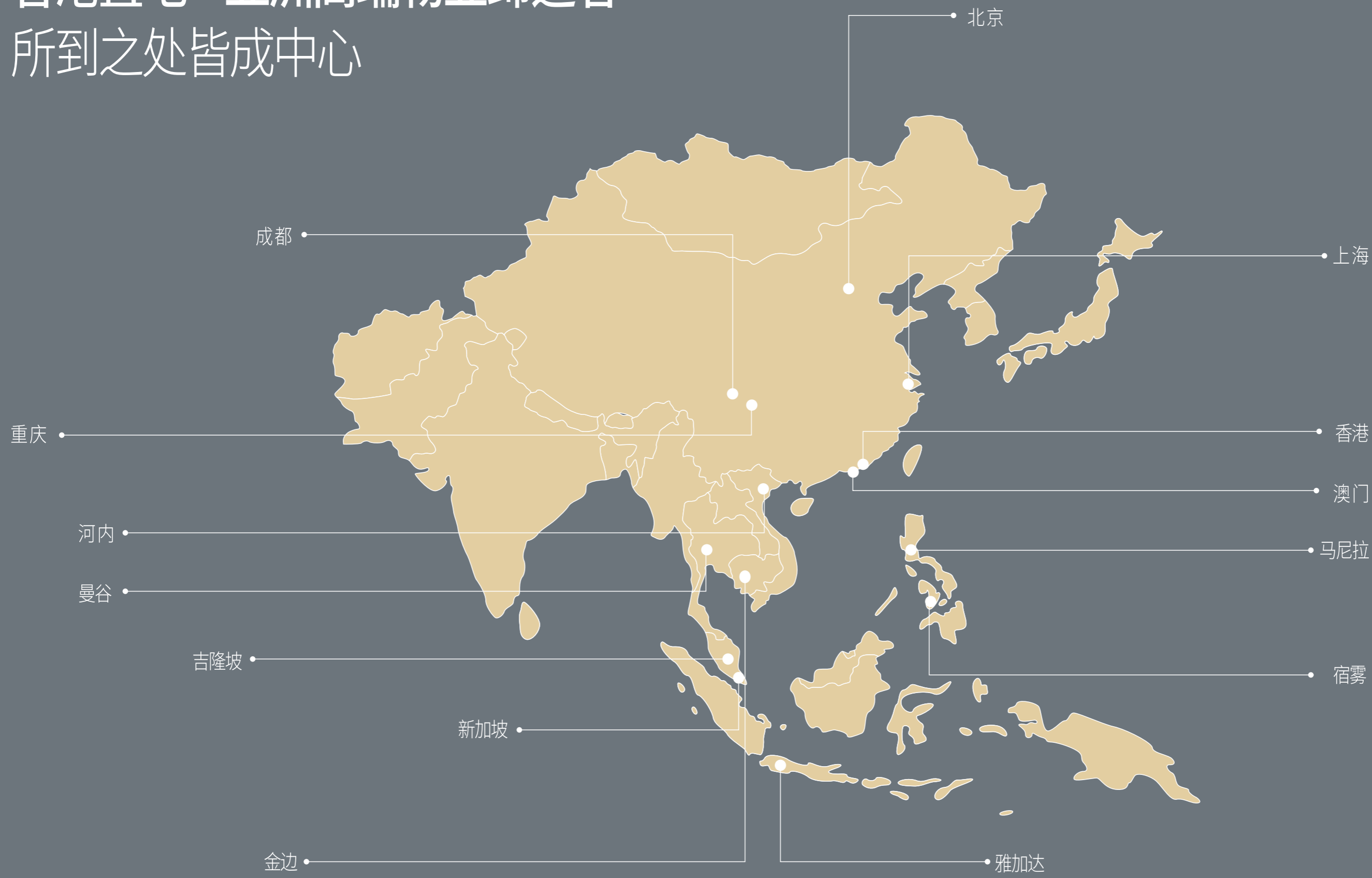
1890年香港中环填海工程动工



现今香港中环

香港置地—亚洲高端物业缔造者

所到之处皆成中心



亚洲主要物业项目

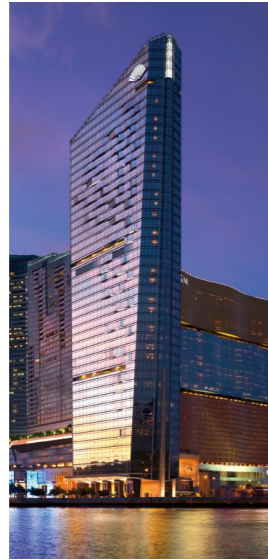
香港地区发展项目

交易广场
富临阁
怡和大厦
遮打大厦
历山大厦
太子大厦
告罗士打大厦
公爵大厦
置地广场
置地文华东方酒店
约克大厦
上林



澳门地区发展项目

壹号广场



北京地区发展项目

王府中环
中央商务区项目
新城·国际
枫叶园



成都地区发展项目

环球汇



重庆地区发展项目

江与城 长嘉汇
公园大道 约克郡



新加坡地区发展项目

One Raffles Link
One Raffles Quay
Marina Bay Financial Centre
Marina Bay Suites
Uber 388
Terrasse
Hallmark Residences
Ripple Bay
Palms @ Sixth Avenue



菲律宾地区发展项目

Roxas Triangle Towers
Mandani Bay



泰国地区发展项目

Gaysorn



柬埔寨地区发展项目

Central Mansions
Exchange Square



越南地区发展项目

Central Building
63 Ly Thai To



印尼地区发展项目

World Trade Centre Complex
Nava Park
Anandamaya Residences



香港-置地广场

香港置地的“中国式修为”

所有努力 只为下一个领航与超越



中国业务 住宅物业

北京

香港置地早于1997年开始涉足中国房地产市场，与 Rodamco Asia 及丰隆集团合资发展北京香江花园「枫叶园」。「枫叶园」为一高端别墅项目，现已成为北京中央别墅区租赁市场的指标性物业和跨国公司高端管理人员的聚居之地。

随着「枫叶园」项目的成功，我们与万通地产合作发展位于北京核心商业区的「新城·国际」高端住宅项目，为香港置地赢得广泛市场认同。「新城·国际」坐落于北京核心商业区，拥有大面积城市花园，项目成功地为当地规划设计、工程建设、市场营销、客户服务及物业管理创立了新的标准，并成为行业中的国际一流典范。创新的资产管理服务及客户服务管理系统令「新城·国际」成为北京市最具国际化特色



北京-枫叶园

上海

香港置地与旭辉控股携手，联合开发陆家嘴洋泾地块，打造未来上海浦东地标式商住办综合体，使其成为上海内环的城市名片式项目。

该项目地处上海浦东内环内陆家嘴区域的张杨路、博山路路口，距离陆家嘴核心区、世纪公园仅10分钟车程之内。地铁6、9、14号线（在建）以及密集城市公路交通网通达整个上海；此外，联洋、陆家嘴商圈、八佰伴商圈、大拇指商圈等多重商圈更将其环抱，坐享上海高位人群的生活聚落。

项目建筑面积22.67万平方米，规划用途为商办住。因地处上海内环内绝佳位置与香港置地的雄厚实力，自挂出之日起就备受关注，成为上海又一座闪耀地标已是日可待。

成都

2010年，香港置地与合景泰富地产合作，成功购入成都市锦江区攀成钢地块，开发城市综合体「环球汇」。「环球汇」位于成都市未来金融中心枢纽，将发展成为包括住宅、零售、酒店、写字楼及服务式住宅的城市综合体，规划总面积达90万平方米。首期发展的豪华住宅“天誉”推出后市场反应热烈，已成为



成都-环球汇(效果图)



北京-王府中环(效果图)

中国业务 商业物业

王府中环项目由香港置地旗下的北京聚名汇房地产开发有限公司开发，不仅秉持对京城传统文化的敬仰，更锐意创新，为北京核心商业区注入新活力。

王府中环，尊踞北京东城区历史悠久的王府井商业街区，地理位置优越，占地面积约为2万1千平方米。项目坐拥5万平方米零售空间，荟萃国际名品旗舰店及精致优雅的餐厅食府，将北京核心地段打造成为国际一流购物生活体验圣地。

与此同时，优雅奢华的文华东方酒店也将进驻王府中环，酒店拥有74个房间，北京故宫的壮观美景将尽收眼底。

筑梦 更好的重庆

公园大道

公园大道是亚洲高端物业建筑者香港置地与著名央企招商地产联手打造的全业态公园城市。约630亩规划矩阵，约110万方总建筑面积体量。雄踞亚洲最大、世界第三的城市公园东侧，一步之遥便可尽揽重庆中央公园。项目东、北两侧分别规划有轨道9号线、10号线，两线可在“中央公园东”站换乘，其中10号线已于2014年6月动工，预计2017年12月通车。区域内7条轨道线纵横，十余条主干道路交错，20分钟直通主城核心区。巴蜀小学迁建中央公园西北角，重庆八中本部于东北角开建，联合公园大道品质幼儿园，共同形成环侍中央公园的“三维”学区，示范小学、最大中学1公里范围触手可及。

乘，其中10号线已于2014年6月动工，预计2017年12月通车。区域内7条轨道线纵横，十余条主干道路交错，20分钟直通主城核心区。巴蜀小学迁建中央公园西北角，重庆八中本部于东北角开建，联合公园大道品质幼儿园，共同形成环侍中央公园的“三维”学区，示范小学、最大中学1公里范围触手可及。



江与城



香港置地与龙湖地产合作开发的1,800亩滨江低密度国际新城，位于中国第三新区核心——北部新区高新园。从2007年至今，打造有别墅、洋房、高层、商务等高端产品线，一直是重庆市场明星项目，坐拥“一江、两山、三公园”，实现了自然与人力完美融合，尽览2,000米江岸美景，回归自然，品味本真。

年度	奖项	颁奖单位
2010	全国詹天佑大奖、重庆优秀住宅小区金奖	重庆市房地产开发协会

约克郡



香港置地·约克郡，百年香港置地入渝潜心之作。于重庆城市发展重心的照母山下，在2,000亩的广袤土地上，集200万平方米城市湖山别墅、洋房、高层以及40万平方米集中商业，示范重庆未来高端生活。项目坐拥主城最大5,000亩照母山森林公园及逾10万平方米两大湖泊；更规划有城市北区首座与地铁实现无缝对接的40万平方米地铁上盖商业，其中囊括了包括金融、商贸、文化、服务机构以及写字楼、公寓等配套设施；此外，轻轨5号线、金州大道、重光立交、重庆市人民小学北校区、国际幼儿园的汇聚，则旨在以丰盛的资源，以及高端的生活体验，建构重庆未来城市新中

年度	奖项	颁奖单位
2014	最具价值楼盘	腾讯、大渝网
2014	最受网友期待楼盘	365地产家居网
2013	重庆花园洋房销售金额TOP3、重庆最具人气高端物业重庆单盘销售金额TOP10	搜房网
2013	重庆地产年度十大楼盘	重庆晨报
2012	十佳单项奖·最佳景观楼盘	重庆晨报
2012	业态冠军别墅类：香港置地约克郡	重庆晨报
2012	最具影响别墅项目	重庆时报

长嘉汇



继「江与城」的成功之后，香港置地与招商局地产控股股份有限公司合作开发了「长嘉汇」项目，鼎立于南滨路上，重庆CBD中心，地处长江、嘉陵江交汇处，紧邻法国水师兵营，正对重庆大剧院，远眺朝天门广场，与解放碑CBD、江北嘴CBD遥相呼应，形成了重庆市目前最具国际化趋势特点的商务金融金三角中心。「长嘉汇」系多重业态构成的城市综合体，总建筑面积约150万平方米，包括约120万平方米滨江精品住宅，约30万平方米世界级商业集群，目前已意向签约蜡像馆、海洋馆、3D美术馆等

年度	奖项	颁奖单位
2014	重庆最佳绿色生态地产项目	重庆市房地产开发协会
2014	绿色亚洲人居环境奖·亚洲五大滨水商业新地标	亚洲人居环境协会
2012	城市地标建筑	重庆经济广播
2012	最具影响高层物业	重庆时报
2012	中国品牌楼盘榜重庆TOP5	百度乐居/中房研协/中国房地产测评中心
2011	地标楼盘	中国房地产年度总评榜组委会/重庆日报报业集团

筑梦·更好的重庆

多彩生活 将心筑入

入渝11载，香港置地先后打造江与城、长嘉汇、约克郡、公园大道的高端商业规划。为城市高品质生活建立起理想基础之后，2013年，香港置地更与英国商业娱乐巨头——默林集团正式签约，引进杜莎夫人蜡像馆、乐高发现中心、海洋生物馆。汇集一切可及的国际顶级商业资源，造就重庆首屈一指的商业全覆盖体系，为重庆带来独一无二的城市趣



重庆-法国水师兵营(效果图)

法国水师兵营

1902年，法国海军军官虎尔斯特率领测量队乘法国军舰，在重庆南岸建立了法国水师兵营，是重庆最早的西洋建筑，曾是法国领事



海洋生物馆

海洋生物馆是世界上最大的水族馆品牌。其在全球拥有超过30个馆和3个圣殿，足迹横跨欧洲和美国。海洋生物馆以趣味性和互动的形式介绍世界各大洋以及各种海洋生物。



乐高发现中心

乐高发现乐园是个老少皆宜的互动又益智的乐园，每个乐园都由超过200万块乐高积木组成，有各类丰富的大小型互动游戏，包括4D影院、互动激光骑乘游戏，派对房间，积木城堡等等，还有一个用积木拼成展示全球标志性建筑的迷你世界展览厅。



杜莎夫人蜡像馆

西南首个、全球第四个杜莎夫人蜡像馆和世界上最大的水族馆海洋生物馆同时落户长嘉汇项目，成为了长嘉汇打造集休闲娱乐、文化体验、购物娱乐于一身的完美开局。



人民小学, 专项教育基金

为了让孩子拥有一个充满阳光的童年，让他们的梦想与未来茁壮成长，香港置地投入3亿，创建人民小学北区，确保一流的教学设施和师资力量，再新增一片稻田。其中1亿，与人民小学共同成立专项教育基金，在重庆基础教育领域首开先河。



一个团队,一个梦想 新的梦想,我们一起启航

Honesty and Integrity

忠实诚信

Open Communication

开放沟通

Teamwork

团队精神



Excellence

卓越表现

Long-term View

长远目光

Smart Innovation

精明创新

丰富的员工活动 让家的氛围时刻萦绕

员工活动 拒绝工作的枯燥与单调，允许每一个人都是爱耍的孩子。



拓展培训 激发超乎想象的潜力，与团队的小伙伴，见证更好的自己。

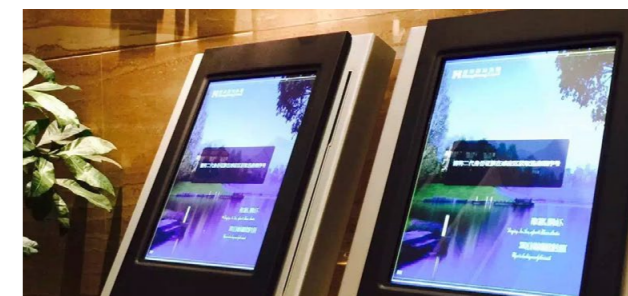
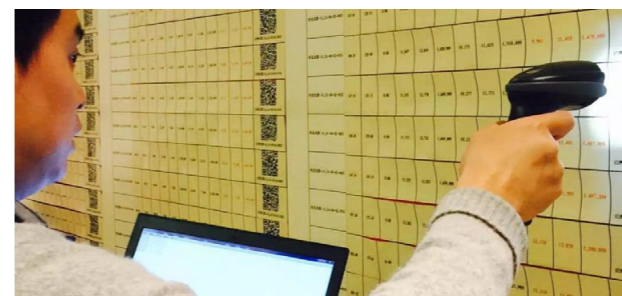


慈善 尽心助人，爱不分轻重，甘于奉献，善自满心田。



充满挑战的任务

二维码开盘 高科技开盘，引领潮流。



苗木二维码 创新地使用新技术，跨部门密切配合，成功研发一套数据库软件以替换传统的苗木管理软件，乃重庆市场之首创。



经营实战模型 凭借团队自身力量，自主开发实践课程，体验房地产行业运营核心理念。

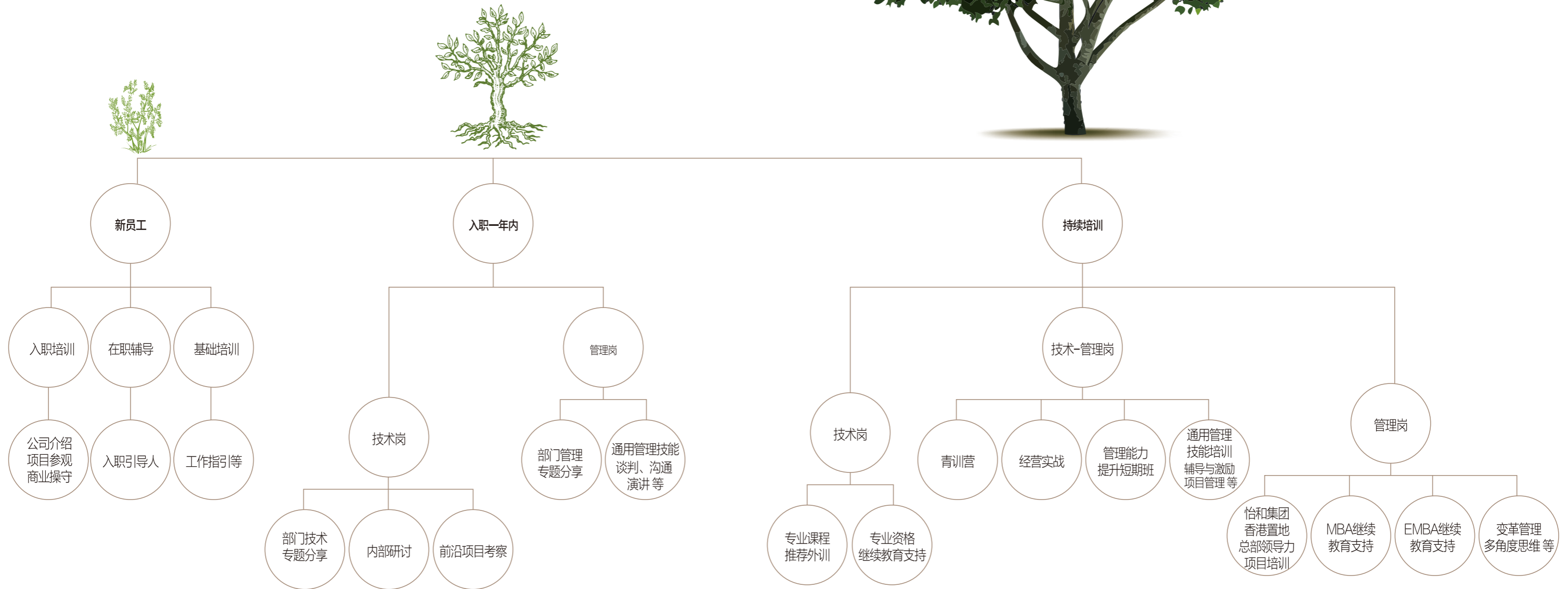


房交会展位 “生命之树”打破传统陈设，用艺术展馆形式展现企业以人为本的开发理念。



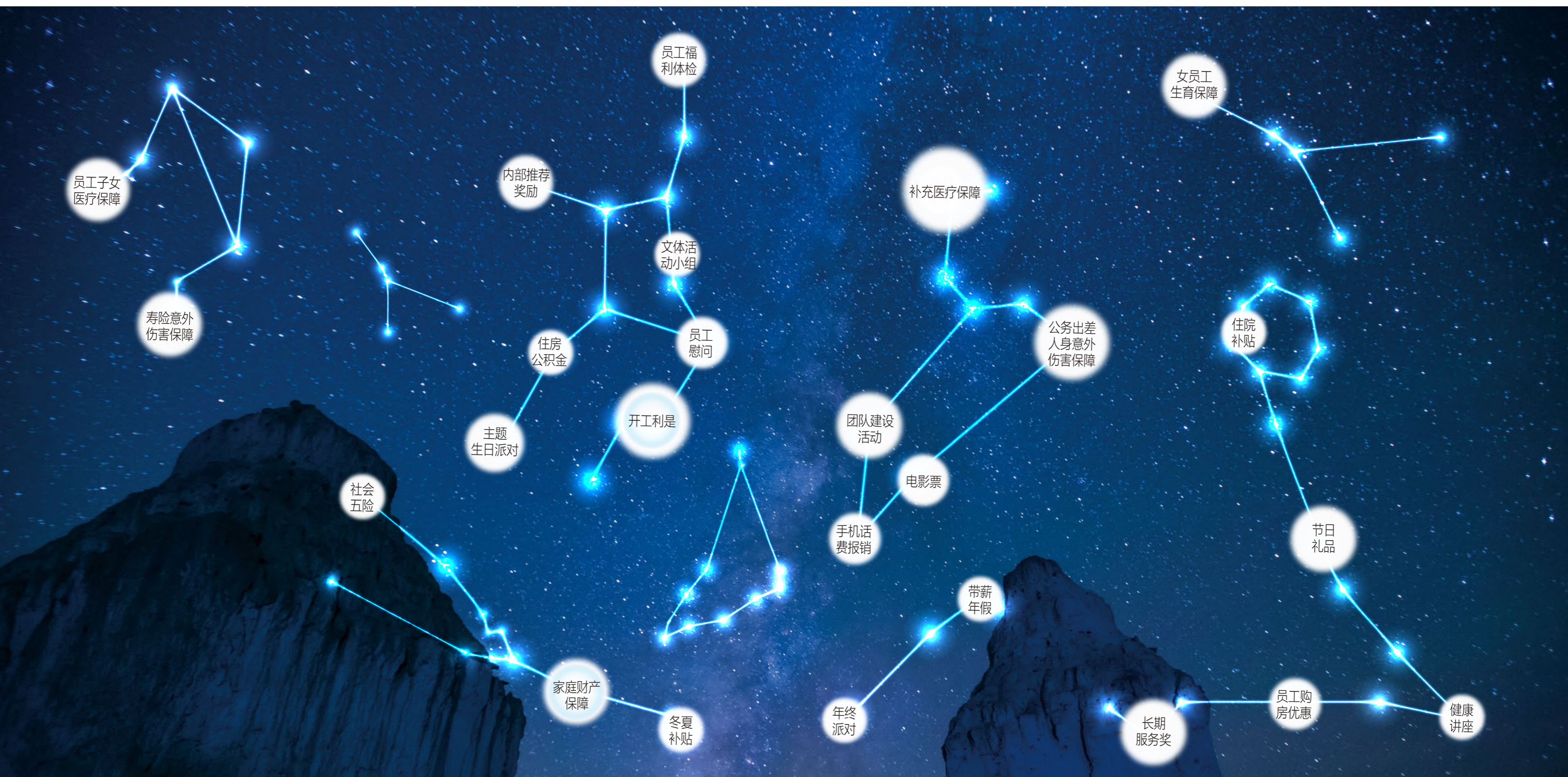
系统的培训体系 让人生未来胸有成竹

我们不止为你提供一份优越工作，更关心着你的前途与未来。所有进入香港置地的员工，从入职开始，即会获得系统的能力培训。从管理能力、专业能力、职业技能、英文能力全方位的培训员工的综合能力。掌握到更加多元化的技能与专业知识，也让员工的未来发展，拥有更多的长处与资本。



员工福利

让收获福利的喜悦,成为工作生活的常态,香港置地礼多情更盛。



香港置地乃怡和集团成员之一
怡和集团亦为世界五百强企业之一

(2014年财富排名第277名)



怡和集团
www.jardines.com



香港-怡和大厦

怡和集团旗下主要企业



怡和太平洋
www.jardines.com/group-companies/jardine-pacific.html



牛奶公司集团
www.dairyfarmgroup.com



怡和汽车
www.jardinemotors.co.uk



文华东方酒店集团
www.mandarinoriental.com



怡和保险顾问
www.jlt.com




怡合集团
www.jcdgroup.com



香港置地
www.hkland.com



Astra International
www.astra.co.id



百年之后,新的征程,已然开始
香港置地,期待你的加入!



Hongkong Land

香港置地